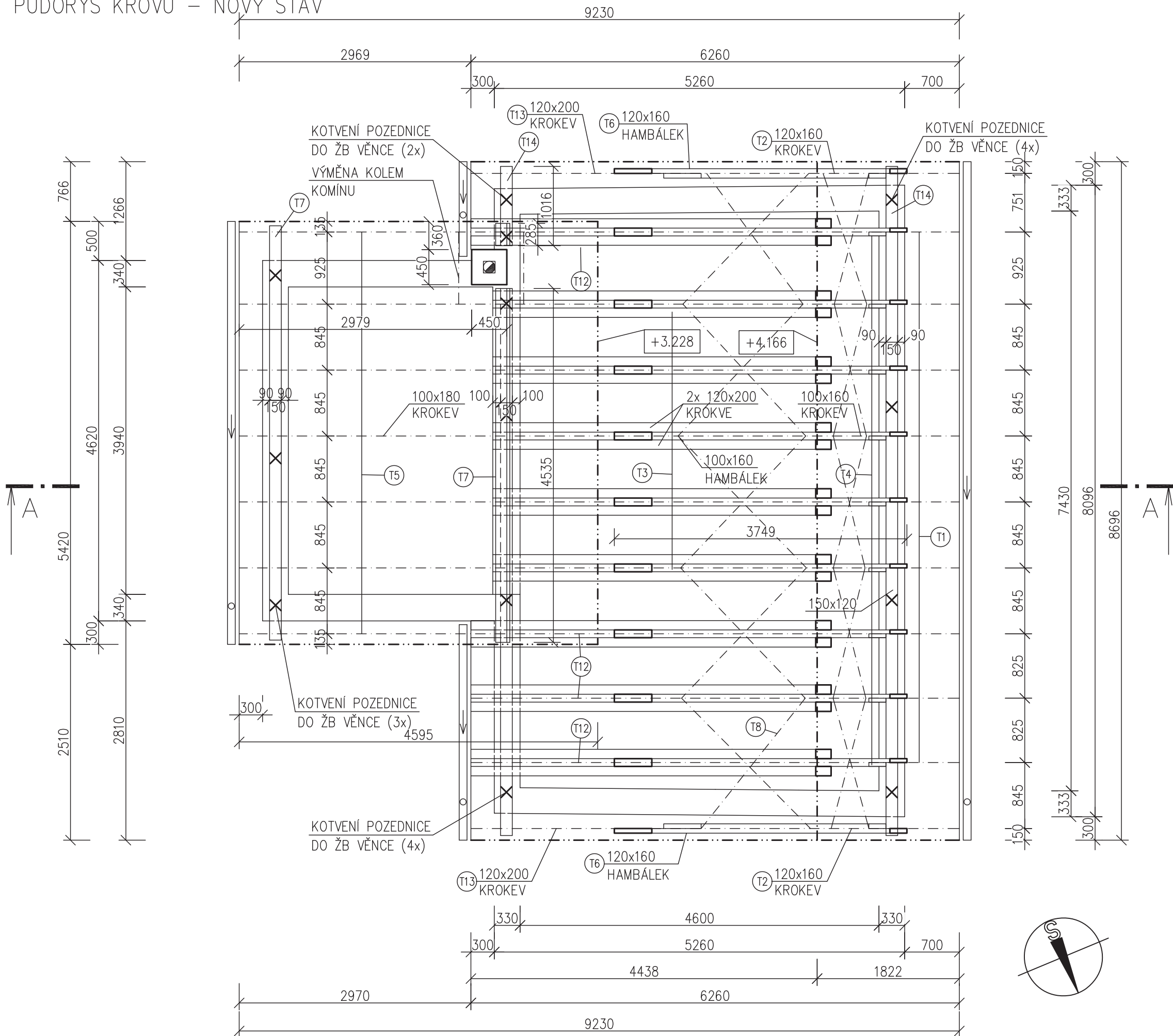
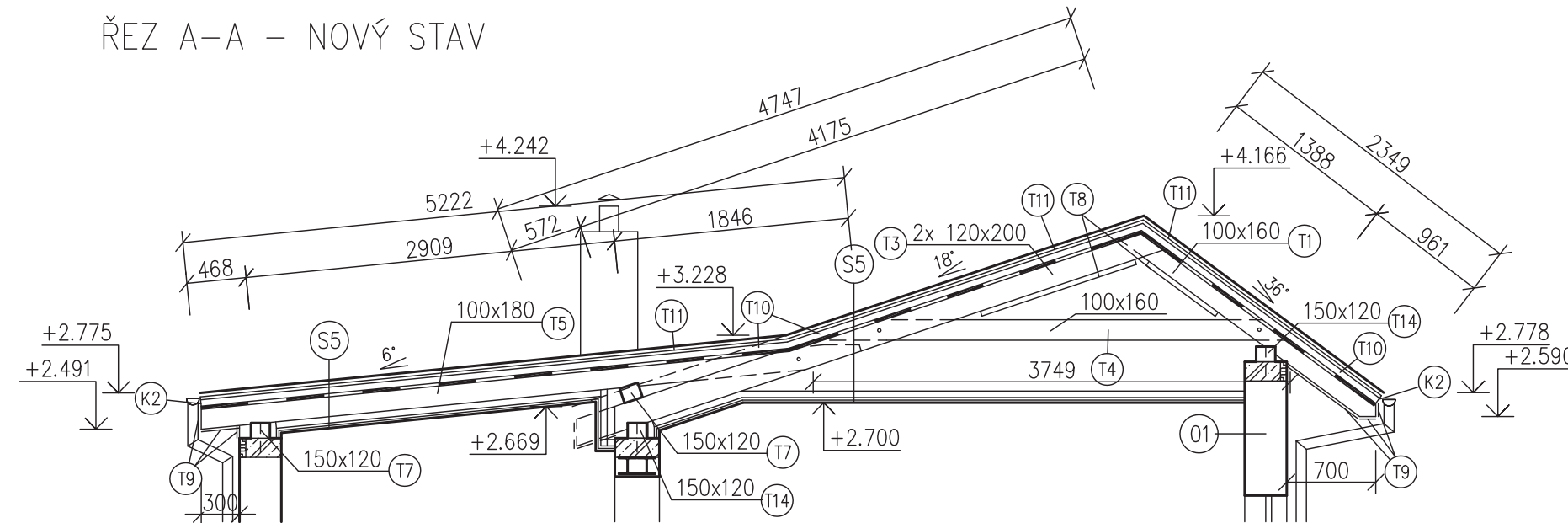


PŮDORYS KROVU – NOVÝ STAV



ŘEZ A-A – NOVÝ STAV



VÝPIS TESAŘSKÝCH KONSTRUKCÍ						
OZNAČENÍ	POPIS	ROZMĚRY [mm]	MATERIÁL	MNOŽSTVÍ		POZNÁMKY
				MJ	Celkem	
T1	DŘ. TRÁM – KROKEV	100x160 mm dl. cca 2530 mm	C24	KS	9	
T2	DŘ. TRÁM – KROKEV	120x160 mm dl. cca 2530 mm	C24	KS	2	
T3	DŘ. TRÁMY – KROKVE, PÁR	2x 120x200 mm dl. cca 4600 mm	C24	KS	5	
T4	DŘ. TRÁM – HAMBÁLEK	100x160 mm dl. cca 3800 mm	C24	KS	9	
T5	DŘ. TRÁM – KROKEV	100x180 mm dl. cca 5300 mm	C24	KS	7	
T6	DŘ. TRÁM – HAMBÁLEK	120x160 mm dl. cca 3800 mm	C24	KS	2	
T7	DŘ. TRÁM – POZEDNICE	150x120 mm dl. cca 5200 mm	C24	KS	2	
T8	DŘ. TRÁMEK – ZAVĚTROVÁNÍ	40x80 mm dl. cca 70,0 m celkem	C24	KPL	1	
T9	PRKENNÉ POBITÍ ŘÍMSY	DESKY TL. 15 mm celkem cca 29 m2	C24	KPL	1	
T10	DŘ. KONTRALAŤ	40x60 mm celkem dl. cca 100 mb	C24	KPL	1	
T11	DŘ. DESKY – CELOPLOŠNÉ BEDNĚNÍ	TL. 26 mm celkem cca 83 m2	C24	KPL	1	
T12	DŘ. TRÁMY – KROKVE, PÁR	2x 120x200 mm dl. cca 4900 mm	C24	KS	4	
T13	DŘ. TRÁM – KROKEV	120x200 mm dl. cca 4900 mm	C24	KS	2	
T14	DŘ. TRÁM – POZEDNICE	150x120 mm dl. cca 8600 mm	C24	KS	2	

POZNÁMKY KE KONSTRUKCI:

- STŘEŠNÍ KONSTRUKCE JE NAVRŽENA Z TŘÍDY ŘEZIVA C24
- PRO CELKOVOU TUHOST STŘEŠNÍ KONSTRUKCE BUDE PROVEDEN CELOPLOŠNÝ ZÁKLOP Z PRKEN TL. 26 MM, VIZ. SKLADBY KONSTRUKCI "S5"
- VEŠKERÉ DŘEVĚNÉ KONSTRUKCE BUDOU CHRÁNĚNY NÁTĚREM PROTI VNĚJŠÍM VLIVŮM, HOUBÁM, ŠKŮDCŮM, APOD. VENKOVNÍ VIDITELNÉ ŠTÍTOVÉ KROKVE OPATŘENY POVRCH. ÚPRAVOU 2x LAZURA, NAPŘ. TM.HNĚDÁ

POZNÁMKY:

- PŘI PROVÁDĚNÍ STAVBY JE NUTNÉ DODRŽET ZÁKON 258/2000 SB. O OCHRANĚ VEŘEJNÉHO ZDRAVÍ, VYHLÁŠKU 48/1982 SB. O ZÁKLADNÍCH POŽADAVCÍCH K ZAJIŠTĚNÍ BEZPEČNOSTI PRÁCE A TECHNICKÝCH ZAŘÍZENÍ, ZÁKON 309/2006 SB. O ZAJIŠTĚNÍ DALŠÍCH PODMÍNEK BEZPEČNOSTI A OCHRANY ZDRAVÍ PŘI PRÁCI, NAŘÍZENÍ VLÁDY 272/2011 SB. O OCHRANĚ ZDRAVÍ PŘED NEPŘÍZIVÝMI ÚČINKY HLUKU A VIBRACÍ, A JEJICH PLATNÉ ZNĚNÍ.
- VEŠKERÉ PRÁCE BUDOU PROVÁDĚNY DLE PLATNÝCH NOREM A PŘEDPISŮ, DÁLE DLE PLATNÝCH TECHNOLOGICKÝCH POSTUPŮ POUŽITÝCH MATERIÁLŮ.



Autor:	Lumír Moučka	<div>Č. VÝKRESU</div> <div>01/03</div>
Spolupráce:	Filip Koryčanský	
Stavba:	REVITALIZACE SKLANÍCH SKLEPŮ V ODRÁCH	
Objekt:	STÁVAJÍCÍ ZDĚNÁ BUDOVA	
Klient:	MĚSTO ODRY, Masarykovo náměstí 16 / 25, 742 35 Odry	
D1 SO01/03 KROV NOVÝ STAV		
Lumír Moučka Brněnská 62; 571 01 Moravská Třebová		ČKAIT: 1003090 Autorizovaný stavitel pro pozemní stavby
Stupeň dokumentace:	pro provedení stavby	
Datum:	PROSINEC 2018	
Měřítko/formát	1: 200 / A3	